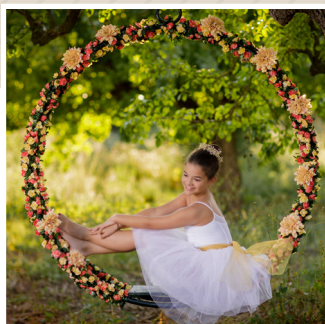


# PROTOCOLO BEBÉ / INFANTIL



## Consejos y recomendaciones

Para un correcto desarrollo de vuestro reportaje os facilitamos estos pequeños consejos.

El día de la sesión fotográfica recuerda **llegar 15 minutos antes** de la hora citada para los cambios de vestuarios y que el crío/a se haga al espacio desconocido y extraño al que llega. Durante toda la sesión estaremos dos personas, Feli y yo, para atender a los críos y proporcionarles todas las atenciones necesarias. Recuerda que el crío/a debe venir con todas las tareas a las que esté habituado hechas, tales como: siesta a medio día, merienda, baño, etc. Normalmente los críos no aguantan más de 1 hora encerrados en el estudio, salvo casos contados.

En cuanto al vestuario siempre aconsejamos **vestuario de color neutro** (beige, marrón, gris, blanco, rosa, etc.), así conseguiremos instantáneas más atemporales. Independientemente de la sesión elegida, recomendamos traer toda la ropa y complementos que estiméis oportuno para tener más opciones de elección. Creemos que **es mejor tener donde elegir**, que tener un vestuario pobre.

En caso de grupos familiares, recomendamos traer ropa homogénea, puesto que si alguno destaca en el vestuario, lógicamente destacará en la instantánea obtenida.

**Gracias por vuestra confianza.**

**ROBERTO JIMÉNEZ**  
fotógrafo